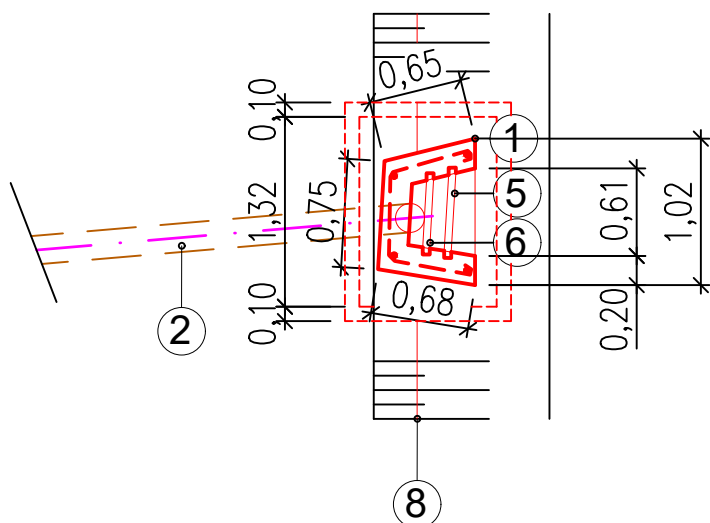
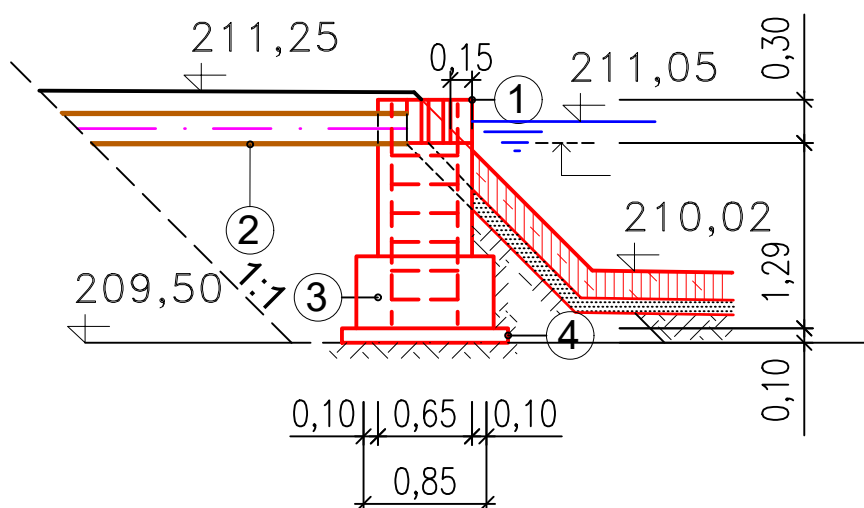


PŮDORYS



ŘEZ



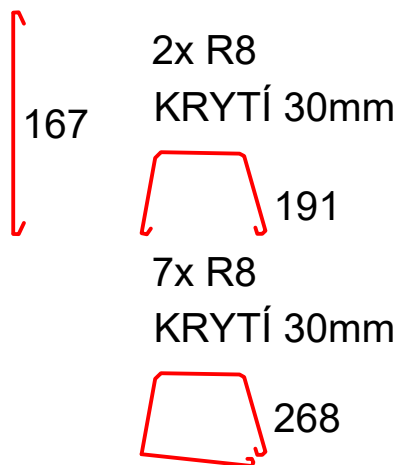
POPIS:

- ① TĚLESO JÍMACÍHO OBJEKTU
- ② TRUBKA DN200
- ④ PODKLADNÍ BETON tl. 100mm
- ⑤ DRÁŽKY PRO HRUBÉ ČESLE
- ⑥ DRÁŽKY PRO HRAZENÍ
- ⑦ SVAHOVANÝ VÝKOP
- ⑧ VRCHOL DLAŽBY

PŘEHLED VÝZTUŽE

4x R12

KRYTÍ 38mm




2x R8
KRYTÍ 30mm



7x R8
KRYTÍ 30mm



VEDOUČÍ PROJEKTU		KONTROLOVAL		VYPRACOVALA		<div></div> <div>Dělnická 38, 170 00 Praha 7, T: 283 872 265, F: 283 872 266 E: aquion@aquion.cz, W: www.aquion.cz</div>			
Ing. Lubomír Macek, CSc., MBA		Ing. Lubomír Macek, CSc., MBA		Lenka Ausfířová					
KRAJ: Pardubický		PÚ: Přelouč		SÚ: Přelouč					
				OÚ: Pardubice					
INVESTOR: Město Přelouč									
NÁZEV PROJEKTU Škudly - oprava Návesního rybníka SO03 Oprava stupně						DATUM		08/2019	
						FORMÁT		1xA4	
						MĚŘÍTKO		1:50	
						STUPEŇ		DPS	
						ČÍS.ZAKÁZKY		SL4001800012	
						ARCHIVNÍ.ČÍS		SL4001800012	
NÁZEV VÝKRESU						Č. MAP. LISTU		ČÍS.VÝKRESU	
Jímací objekt - řez a půdorys								D.3.6.	